

Canção de Leonoreta

Música - Manuela Encarnação

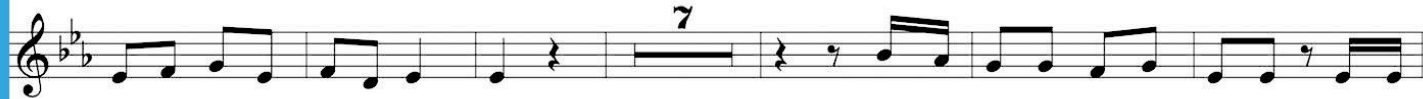
Poema - Eugénio de Andrade

Arr. Carlos Gomes

♩ = 95



Bor - bo - le - ta, bor-bo-le-ta, flor do ar, on - de vais, que me não le-vas?



On-de vais tu Leo-no-re - ta? Vou ao ri-o_e te-nho pres-sa, não te



po - nhas no ca - mi - nho. Vou ver o ja - ca - ran - dá, que já de - ve_es - tar flo - ri - do.



Leo - no - re - ta, Leo-no-re-ta, que me não le - vas con-ti - go.

©cantarmais.pt

- A Borboleta, borboleta,
flor do ar,
- A' onde vais, que me não levas?
Onde vais tu Leonoreta?
- B Vou ao rio e tenho pressa,
não te ponhas no caminho.
- B' Vou ver o jacarandá,
que já deve estar florido.
- A' Leonoreta, Leonoreta,
que me não levas contigo.

Estrutura musical do arranjo	Introd.	A A'	Interl.	B B'	A'
Estrutura do texto		Estrofe 1		Estrofe 2	Estrofe 3